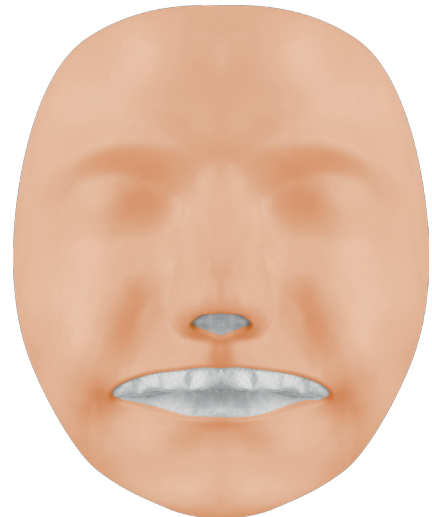




## VS



### MEHRWEGMASKE

### TWINSKIN®

<b>China / Übersee</b> Transport: 19g Co <sup>2</sup> pro Stk.	-	<b>MADE IN</b>	+	<b>Germany</b> 0g Co <sup>2</sup>
<b>ca. 126 g</b> nicht recyclebar	-	<b>MATERIAL</b>	+	<b>ca. 40 g</b> 100% recyclebar
<b>Ja</b> ca. 3,75 kg Desinfektionsmittel pro Stk.*	-	<b>DESINFEKTION</b>	+	<b>Nein</b>
<b>mehr als 650 Liter</b> pro Stk. durch die Desinfektion*	-	<b>WASSERVERBRAUCH</b>	+	<b>0 Liter</b>
<b>möglich</b> durch das Desinfektionsmittel	-	<b>ÜBEREMPFLINDLICHKEIT</b>	+	<b>Nein</b>
<b>0%</b>	-	<b>RECHTSSICHERHEIT</b>	+	<b>100%</b>

- nicht recyclebar -
- mehr als 650 Liter Wasser -
- ca. 1250 Paar Einmalhandschuhe -
- ca. 94 Tüten Desinfektionsmittel -

### ÖKOLOGISCHE FAKTEN

- + ca. 75% können wiederverwendet werden (bei Rücksendung zum Hersteller)
- + 25% Wertstoffhof

\* Dieses Berechnungsbeispiel basiert auf einer Nutzung von 250 Tagen im Jahr und einer Haltbarkeitsdauer von insgesamt 5 Jahren. Grundlage für die Berechnung des verwendeten Desinfektionsmittels und die Wassermenge sind die Vorgaben des Desinfektionsmittelherstellers so wie die Vorschriften zu Aufbereitung von Gesichtsmasken.